

Monteringsanvisning Sittegrupper og benkebord

Art. 517, Art. 518, Art. 9100, Art.9101, Art. 9108



Materialer: Trykkimpregneret treverk

Produsent: Norsk Lek og Park AS
Postboks 15, 5555 Førde i Hordaland
Tlf: 53 74 35 51
www.lekogpark.no

Sjekkliste for montering:

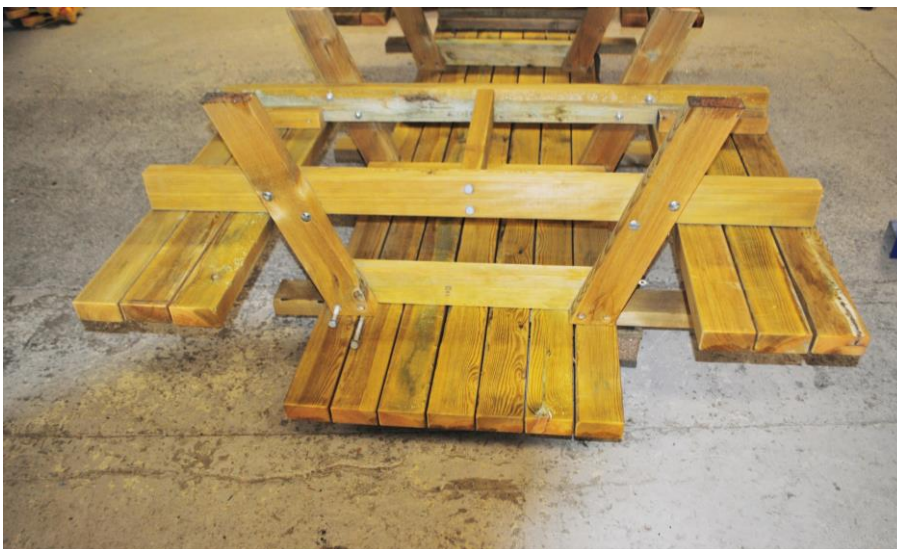
- Kontroller at leverte deler er i henhold til vedlagte pakkesedel.

Montering:

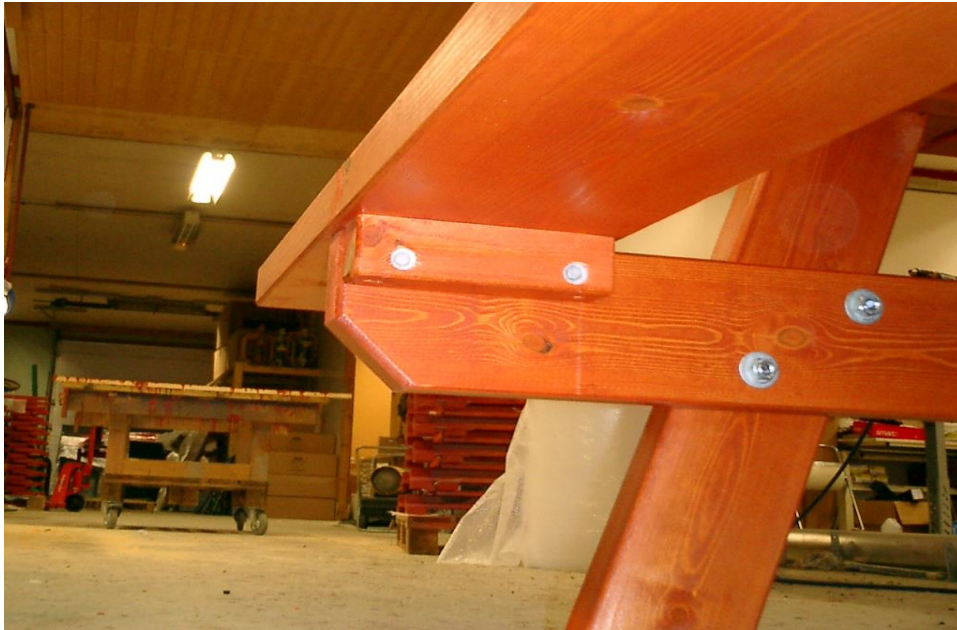
1. Begynn med å legge bordplaten(e) på på et plant underlag. Bruk papp e.l. under for å beskytte mot skade på bordplaten.
2. Monter alle føtter på bord som vist. Her brukes treskruer med 100mm. lengde.



3. Skru fast festestokk for sitteplank ved bruk av vognskruer med skiver og mutter. Midtstokk som skal være mellom sittestokker festes med 100mm. treskruer.



4. Snu bordet og monter på sitteplank treskruer på 75 mm.



Vedlikehold:

Ettersyn og vedlikehold ifølge NS-1176-1.7 1177 Norsk Regelverk

Det rutinemessige visuelle ettersynet bør gjennomføres minst en gang i uken.

Funksjonsettersyn er et mer detaljert ettersyn med sikte på å kontrollere utstyrets virkemåte og stabilitet. Dette bør gjennomføres hver andre måned.

Årlig hoved-ettersyn (årskontroll) er et ettersyn med sikte på den generelle sikkerheten til utstyret. Dette bør gjennomføres med høyst tolv måneders mellomrom og bør utføres av sakkyndige personer.

1. Ettettrekk alle skruer og bolter og sjekk disse jevnlig.
2. beises etter behov.
3. Rengjøres med kost/børste eller fuktig klut.