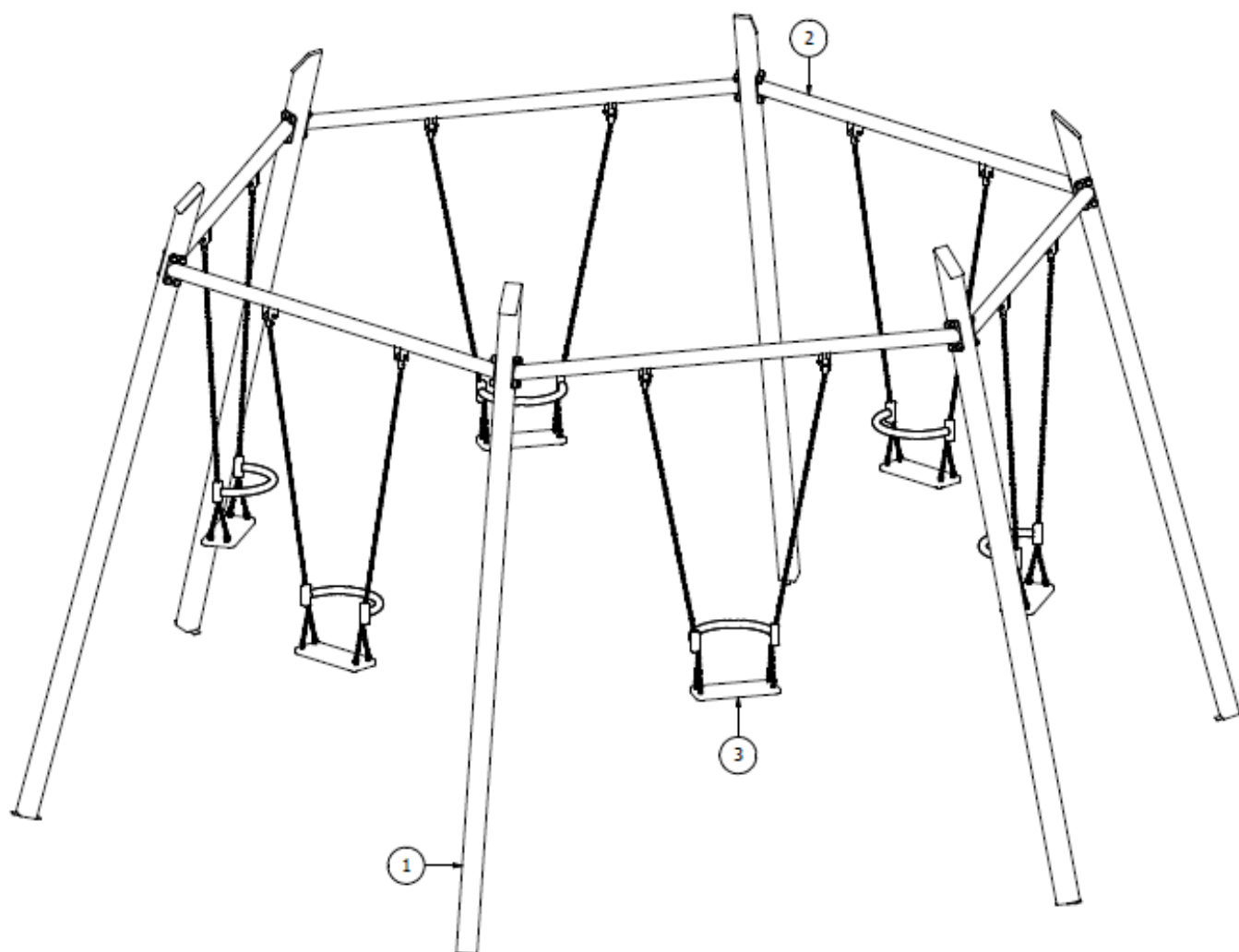


Monteringsanvisning og FDV for Art. B3012–Sekskanthuskestativ



Alle reservedeler for våre produkter er tilgjengelig hele produktets levetid.

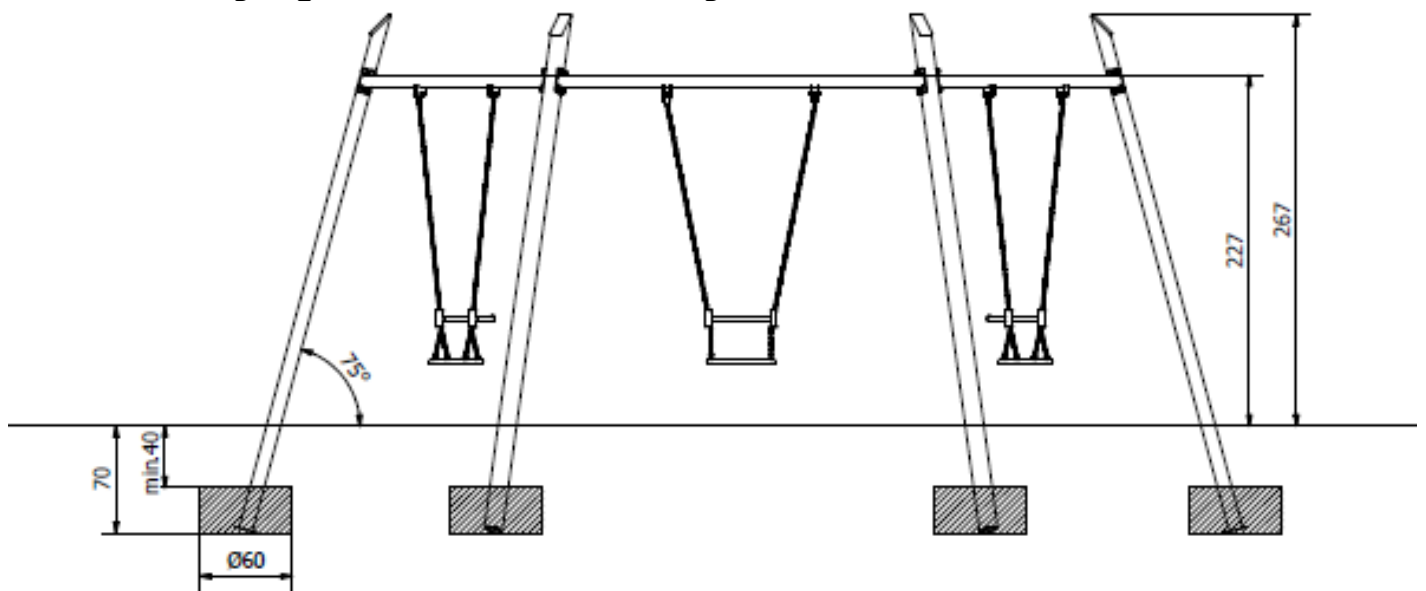
Nødvendig verktøysett for montering av produktet:

- Skiftenøkler nr. 13, 17
- Verktøy som brukes til å lage hull i bakken / overflaten
- Vater

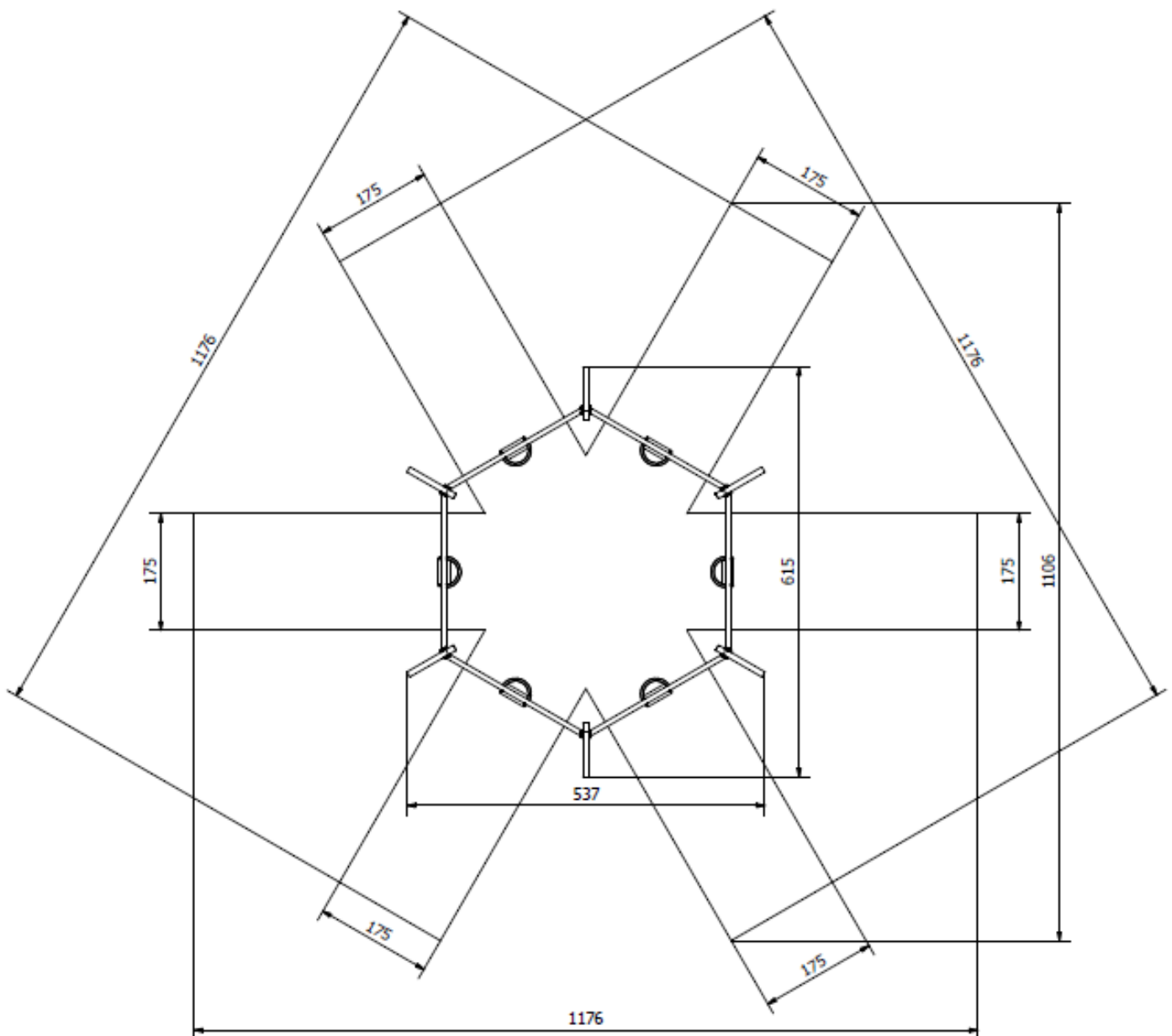
Deleliste:

- 1 - Huskebein, 6 stk.
- 2 - Tverrbjelke/overligger, 6 stk.
- 3 - Sete, 6 stk.

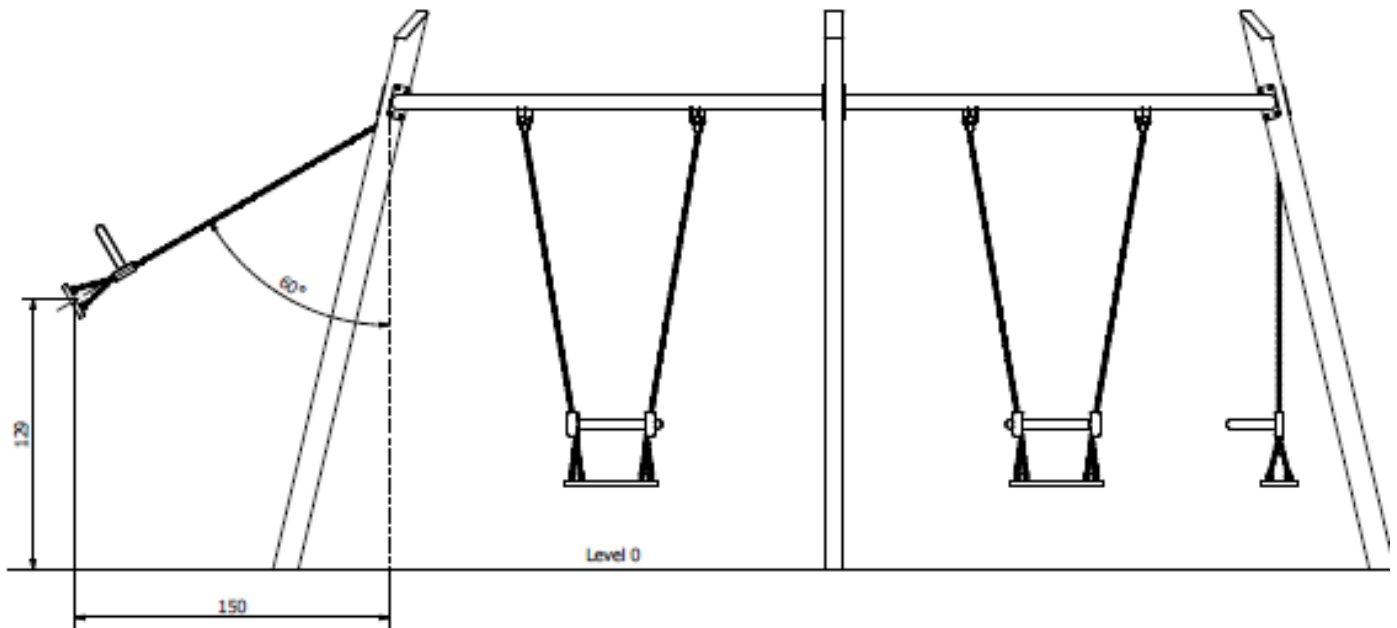
Forankringsdybde/fundamentering



Sikkerhetssone



Vinkel på setet



Vær oppmerksom på følgende under montering:

- 1) Sjekk at Huskebeina står rett
- 2) Trekk til alle skruer
- 3) Merking og sikring av monteringsplass

Før du setter enheten i bruk, er det nødvendig å kontrollere stabiliteten til alle delene, fjern sikringsbåndene, sjekk nivå og tilstand av sikkerhetssonen og det falldempende underlaget.

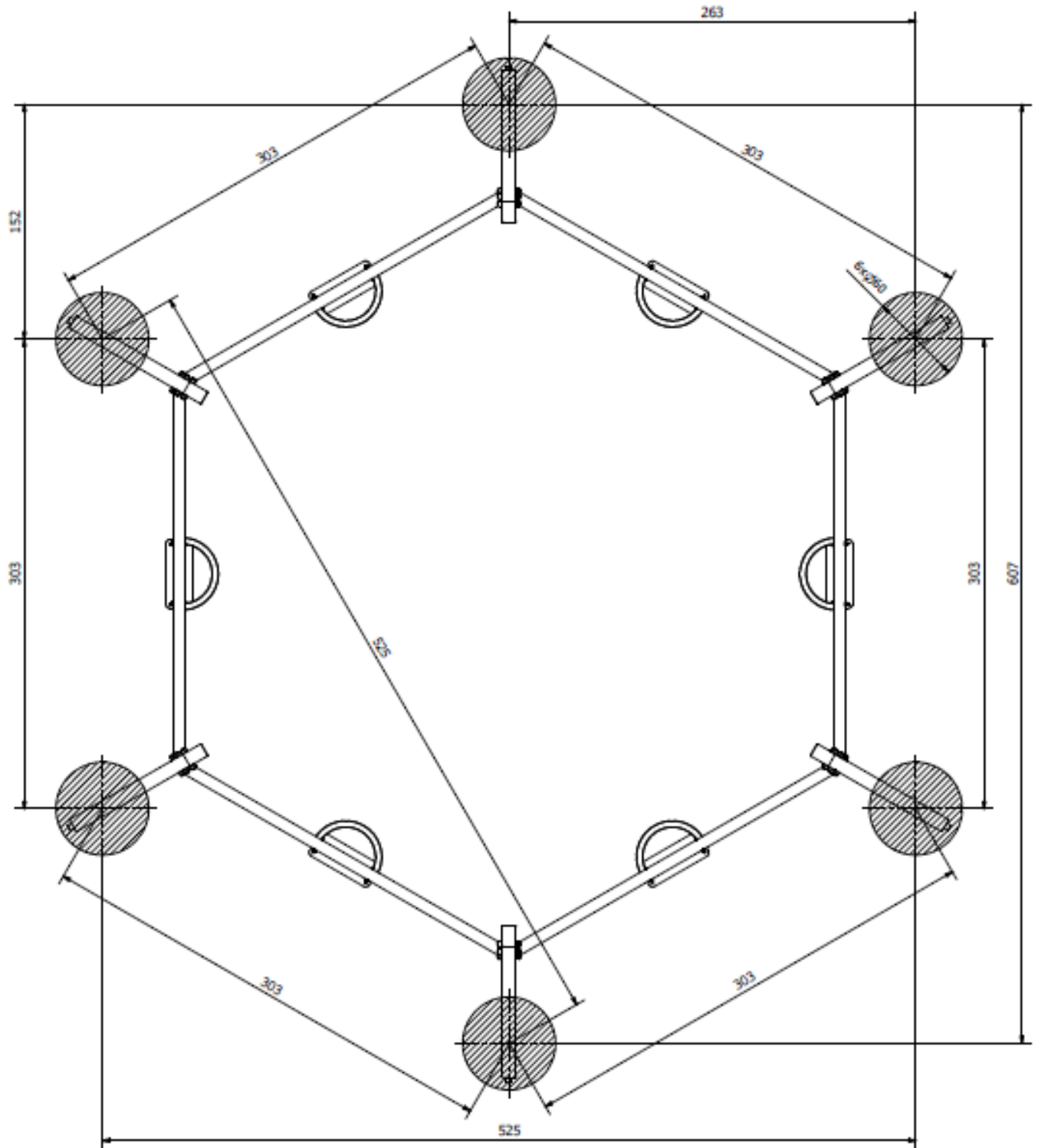
Før å sikre korrekt montering, er det viktig at området sikres grundig og at eventuelle redskaper og verktøy og andre gjenstander som kan utgjøre en risiko er fjernet.

Under monteringen er det nødvendig å sikre at monteringsplassen er omtrent like stor som sikkerhetssonen.

Monteringsrekkefølge:

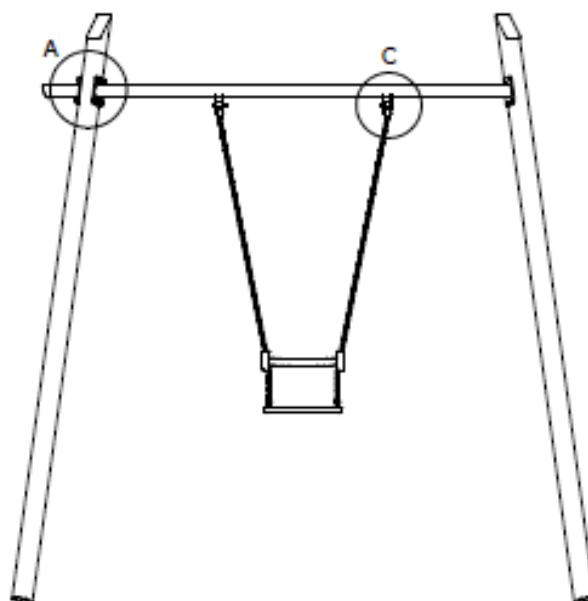
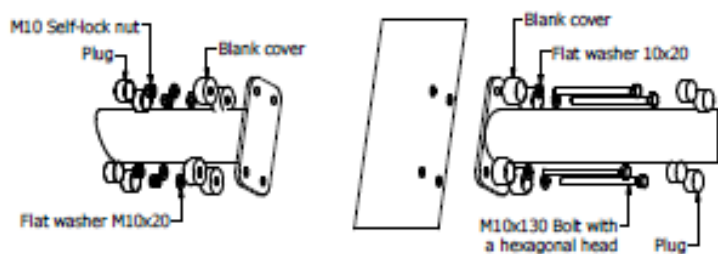
1. Skru sammen huskebeina og overliggerne.
2. Grav monteringshullene i henhold til skjemaet (neste side).
3. Sett stativet på plass i monteringshullene.
4. Sørg for at stativet er støttet opp (og i vater) når betongen fylles opp i monteringshullene og under herdeperioden.
5. Etter endt herdeperiode, kontroller at alle fundamenter, huskebein og overliggerne er korrekt festet
6. Monter seter etter at betongen er herdet og korrekt underlag er på plass.

Plassering av fundamenter/forankringspunkt



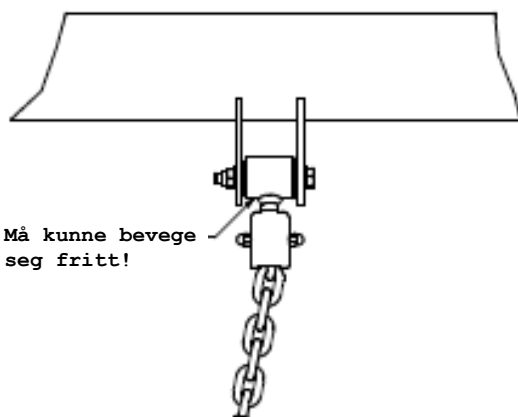
A (1:5)

Montering av overligger/tverrbjelke



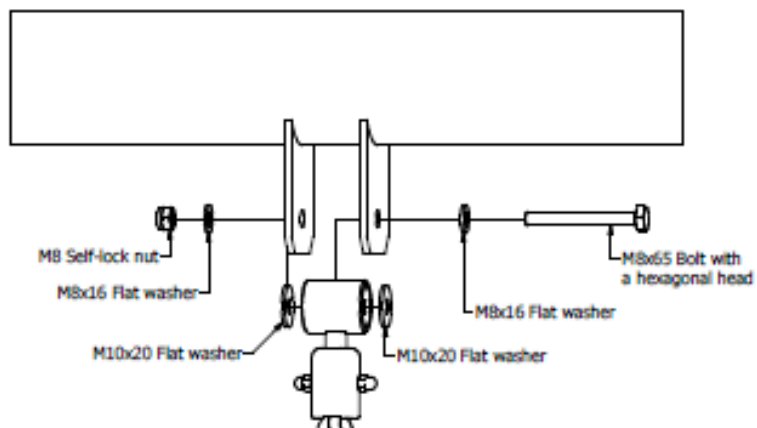
B (1:2,5)

Vær oppmerksom:



C (1:2)

Montering av huskeoppheng



Vedlikehold og kontroll av enheten i henhold til EN 1176-1: 2009-Norm

Vedlikehold:

Ta kontakt med leverandør for vedlikehold av deler faller inn under garantien.

Skader i lakken skal først rengjøres ut av støv, fett og korrosjonssenter. Deretter skal den rengjorte overflaten dekket med 2 strøk av egnet maling/lakk.

Fargekombinasjonen som brukes av BUGLO:

- 1) Grå - RAL 7035
- 2) Gul - RAL 1021
- 3) Blå - RAL 5015
- 4) Rød - RAL 3000
- 5) Grønn - RAL 6018
- 6) Sort - RAL 9005
- 7) Fiolett - RAL 4008

Alle malingsflekker og tusjmerker o.l. kan fjernes med et egnet løsemiddel.

Anbefalinger for utstyrskontroll i henhold til EN 1176-7: 2009-Norm. Lekeplassutstyr og underlag Del 7: Veiledning for montering, ettersyn, vedlikehold og drift.

1) Rutinemessig visuelt ettersyn bør utføres en gang i uka eller oftere.

- Kontroller konstruksjonsstabiliteten
- Kontroller at alle deler er hele/uten skader
- Kontroller at det ikke er sprekker, skarpe kanter eller andre skader
- Kontroller at utstyrets sikkerhetssone er fritt for fremmedelementer (steiner, glass, andre apparater o.l.)
- Utjevning av sikkerhetsflaten

2) Funksjonsettersyn **er et mer detaljert ettersyn som kontrollerer utstyrets virkemåte og stabilitet. Dette bør gjennomføres hver andre måned.**

- Undersøkelse av deler og elementer som ikke kan demonteres, som f. eks. oppheng, bolter og fester, samt fundamenter.
- Kontroller om stolper, bein og overliggere/tverrbjelker er stabile.
- Kontroller at underlaget er jevnt og har rett dybde (ved bruk av fallsand e.l.)
- Stram til alle skruer og bolter o.l.

3) **Årlig hovedettersyn (årskontroll) er et ettersyn med sikte på den generelle sikkerheten til utstyret. Dette bør gjennomføres med høyst tolv måneders mellomrom og bør utføres av sakkyndige personer.**

Under hovedettersynet kontrolleres alle overnevnte punkter med mer.