

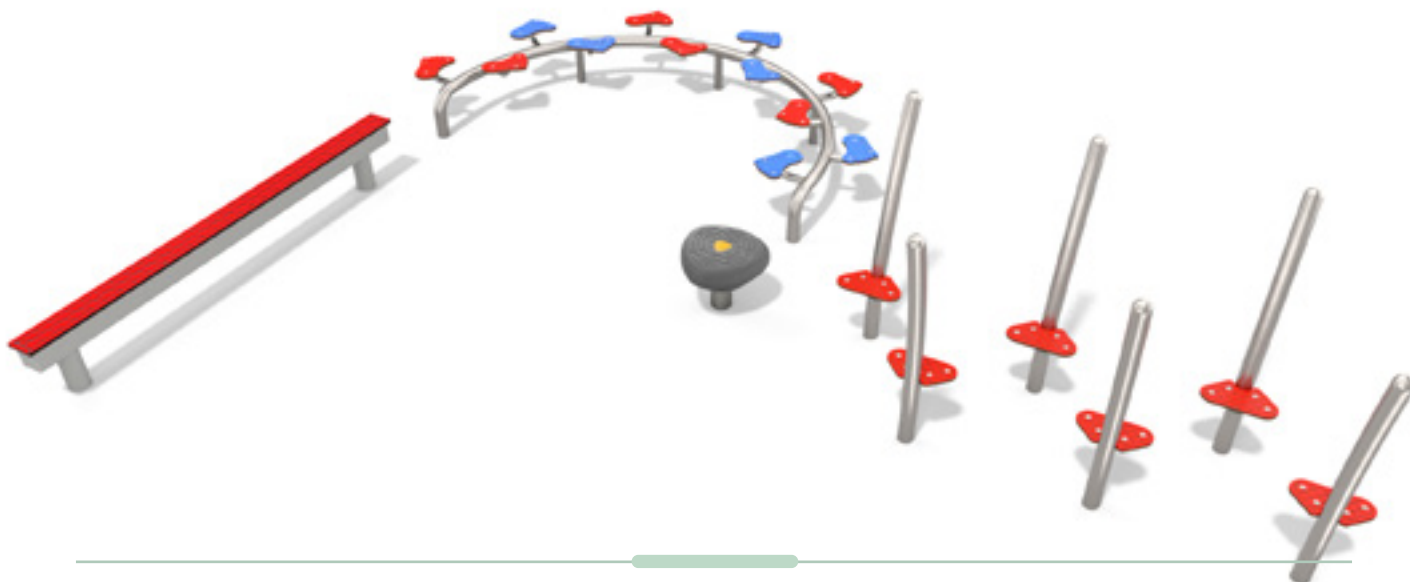
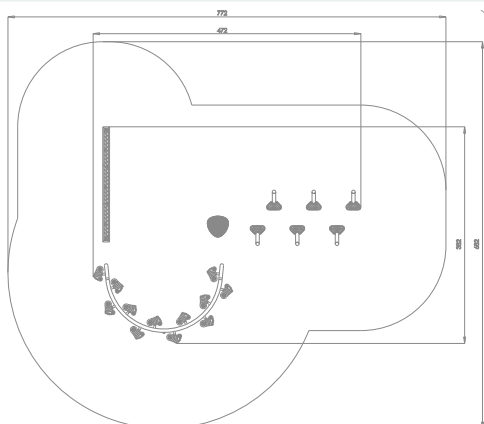
## Balanseløypa

Art: B7028

Våre klatre-, balanse- og turnapparater er enkle og allsidige: De kan brukes til både lek og trening, og man kan aktivisere mange barn på samme tid.

Apparatene kan med fordel være en del av en hinderløype eller aktivitetsløype.

Lek i disse apparatene er med å utvikle god motorikk, koordinasjonsevnen og styrke. De fleste apparatene kan brukes på flere måter og barn, unge og voksne kan alle bruke de fleste apparatene sammen.



### Størrelse apparat:

L: 4 720 mm  
B: 3 820 mm  
H: 1 020 mm

### Størrelse sikkerhetsområde: 39 m<sup>2</sup>

L: 7 720 mm  
B: 6 820 mm

**Kapasitet:** 9 samtidige brukere

**Fallhøyde:** 0,31 meter

**Standard:** EN 1176-1:2017-12

### Material:

Rustfritt stål  
HPL plater  
Gummi

### Garanti & Forvaltning/drift/vedlikehold:

Produktet er 100% vedlikeholdsfritt og krever derfor ingen vedlikehold.

Vi anbefaller å regelmessig å sjekke at alle skruer, bolter, stolper og jordfester er faste. Det skal ikke være bevegelse i apparatet. Rengjør produktet med jevne mellomrom.

Se generelle betingelser på [www.lekogpark.no](http://www.lekogpark.no)

Apparatet kan leveres i flere forskjellige fargekombinasjoner, Vi har det og i Robinia-tre.